

- สารบรรณกลาง
- กองคลัง
- กองช่าง
- กองการศึกษาศาสนาและวัฒนธรรม
- สำนักปลัด
- หน่วยตรวจสอบภายใน
- งานวิเคราะห์นโยบายและแผน
- งานสวัสดิการสังคม
- งานนิติการ
- งานการเจ้าหน้าที่
- งานบริหารทั่วไป
- งานบริหารงานสาธารณสุข
- งานจัดเก็บรายได้
- งานการเงินและบัญชี
- งานพัสดุ
- งานควบคุมงานก่อสร้าง
- งานประปา
- หัวหน้าสำนักปลัด
- งานป้องกันและบรรเทาสาธารณภัย
- กิจการสภา
- งานกองทุน (สปสข)
- งานสิ่งแวดล้อม

ด่วนที่สุด



องค์การบริหารส่วนตำบลนาแว
 เลขที่รับ 1214
 วันที่ 15 มิ.ย.2569
 เวลา 10:28:32 น.

งานบริหารงานสาธารณสุข
 ที่ว่าการอำเภอฉวาง เลขที่ส่งรับ 126
 ถนนภักดีราษฎร์ นศ 15012569
 วันที่
 เวลา 10:31:38 น.

๑๒ มิถุนายน ๒๕๖๙

เรื่อง ติดตามการดำเนินการตามมาตรการ “การคัดแยกขยะครบวงจร” จังหวัดนครศรีธรรมราช

- นายกองตรีปกครองส่วนท้องถิ่น ทุกแห่ง
- อ้างถึง หนังสืออำเภอฉวาง ด่วนที่สุด ที่ นศ ๐๐๒๓.๙/ว ๑๒๑ ลงวันที่ ๒ เมษายน ๒๕๖๙
- สิ่งที่ส่งมาด้วย
๑. สำเนาหนังสือจังหวัดนครศรีธรรมราช ด่วนที่สุด ที่ ๐๐๒๓.๖/ว ๓๘๖๔ ลงวันที่ ๔ มิถุนายน ๒๕๖๙ จำนวน ๑ ฉบับ
 ๒. สำเนาหนังสืออำเภอฉวาง ด่วนที่สุด ที่ นศ ๐๐๒๓.๙/ว ๑๓๗๕ ลงวันที่ ๑๒ มิถุนายน ๒๕๖๙ จำนวน ๑ ฉบับ
 ๓. แนวทางแยกขยะในครัวเรือน จำนวน ๑ ฉบับ
 ๔. แบบรายงานจำนวนครัวเรือนที่ดำเนินการคัดแยกขยะ จำนวน ๑ ฉบับ

ตามหนังสือที่อ้างถึง จังหวัดนครศรีธรรมราช ได้กำหนดมาตรการ “การคัดแยกขยะครบวงจร” เพื่อขับเคลื่อนการดำเนินการจัดการขยะมูลฝอยชุมชน ให้เป็นไปตามแผนปฏิบัติการจัดการขยะมูลฝอยชุมชน “จังหวัดสะอาด” ประจำปี พ.ศ. ๒๕๖๙ เป็นวาระที่จะต้องดำเนินการอย่างเข้มงวดของจังหวัดนครศรีธรรมราช ในปีงบประมาณ พ.ศ. ๒๕๖๙ ซึ่งกำหนดเป้าหมายในการดำเนินงาน วันที่ ๑ สิงหาคม ๒๕๖๙ ต้องดำเนินการคัดแยกขยะทุกครัวเรือน ความละเอียดแจ้งแล้ว นั้น

ในการนี้ เพื่อให้เป็นไปตามนโยบายของจังหวัดนครศรีธรรมราช อำเภอฉวางจึงขอให้องค์กรปกครองส่วนท้องถิ่นทุกแห่ง ดำเนินการรณรงค์ให้ครัวเรือนในพื้นที่รับผิดชอบของตนเองมีการคัดแยกขยะอย่างจริงจัง โดยร่วมกับ กำนัน ผู้ใหญ่บ้าน ภาศิเครือข่ายในพื้นที่ เช่น สถานศึกษา วัด มัสยิด กองทุนหมู่บ้าน อาสาสมัครสาธารณสุขประจำหมู่บ้าน (อสม.) อาสาสมัครท้องถิ่นรักษ์โลก (อถล.) กลุ่มสตรี ฯลฯ รวมถึงประชาสัมพันธ์ผ่านเสียงตามสาย หอกระจายข่าว ช่องทางการสื่อสารออนไลน์ เช่น แอปพลิเคชันไลน์ Line Facebook ขององค์กรปกครองส่วนท้องถิ่นอย่างต่อเนื่อง และรายงานจำนวนครัวเรือนที่ดำเนินการคัดแยกขยะในแต่ละหมู่บ้าน/ชุมชน ตามแบบรายงานจำนวนครัวเรือนที่ดำเนินการคัดแยกขยะ (สิ่งที่ส่งมาด้วย ๔) ให้อำเภอฉวางทราบ โดยกำหนดรายงานครั้งแรกภายในวันที่ ๒๖ มิถุนายน ๒๕๖๙ และครั้งที่ ๒ ภายในวันที่ ๒๘ กรกฎาคม ๒๕๖๙ รายละเอียดปรากฏตามสิ่งที่ส่งมาด้วย

จึงเรียนมาเพื่อทราบและดำเนินการต่อไป

ขอแสดงความนับถือ

(Signature)

(นายมงคล ภักดีสุวรรณ)
 นายอำเภอฉวาง

สำนักงานท้องถิ่นอำเภอ
 โทร. ๐-๗๕๕๘-๐๓๒๘





จังหวัดนครศรีธรรมราช

1 สิงหาคม 2569

ทุกครัวเรือนคัดแยกขยะครบวงจร

แนวทางปฏิบัติสำหรับทุกครัวเรือน
การคัดแยกขยะแต่ละประเภท

ขยะเปียก/ ขยะอินทรีย์

ขยะที่เน่าเสียและย่อยสลาย
ได้เร็ว เช่น

- ◆ เศษอาหาร
- ◆ เปลือกผลไม้
- ◆ เศษผัก
- ◆ เนื้อสัตว์
- ◆ เศษใบไม้แห้ง

ขยะทั่วไป

- ◆ กล่องโฟมทุกชนิด
- ◆ ถุงพลาสติก
- ◆ ซองขนม
- ◆ หลอดพลาสติก
- ◆ เศษผ้า
- ◆ ฯลฯ

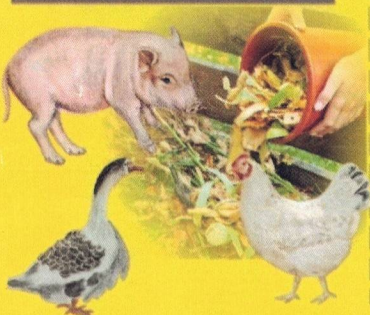
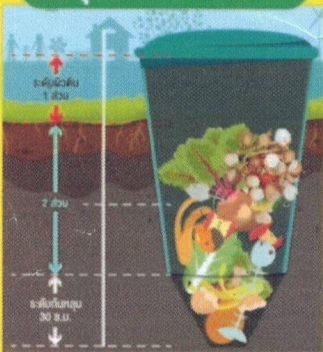
ขยะรีไซเคิล

- ◆ ขวดพลาสติก
- ◆ ขวดแก้ว
- ◆ ลังกระดาษ
- ◆ กระดาษทุกชนิด
- ◆ โลหะทุกชนิด
- ◆ กระจ้อ
- ◆ ฯลฯ

ขยะอันตราย

- ขยะที่มีสารปนเปื้อนวัตถุ
อันตรายชนิดต่างๆ เช่น
- ◆ ถ่านไฟฉาย
 - ◆ อุปกรณ์อิเล็กทรอนิกส์
 - ◆ วัตถุไวไฟ
 - ◆ ขวดสารเคมีอันตราย
 - ◆ ขวดสเปรย์

ทิ้งขยะเปียกในครัวเรือน,
ทำปุ๋ยหมัก, เลี้ยงสัตว์



ใส่ถุงส่ง
เทศบาล / อบต. เก็บ



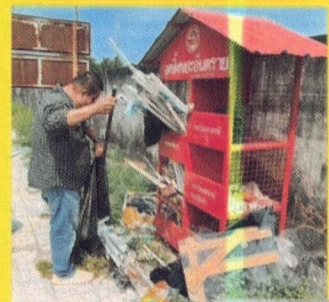
ธนาคารขยะ



ขายของเก่า



ใส่ถุงมัดชิดส่ง
เทศบาล / อบต.





แนวทางแยกขยะในครัวเรือน ของจังหวัดนครศรีธรรมราช

ในวันที่ 1 สิงหาคม 2569 ทุกบ้านที่อยู่อาศัยต้องแยกขยะ
ออกเป็น 4 ประเภท ดังนี้



ขยะทั่วไป

เช่น โฟม ถุงพลาสติก ซองขนม
ซองบะหมี่กึ่งสำเร็จรูป กระดาษชำระ
กระดาษทั่วไป แก้วและหลอดพลาสติก

วิธีการทิ้ง

ใส่ถุงรวมมัดปาก วางไว้
ในจุดรวบรวมขยะที่
เทศบาล/อบต.กำหนด
เพื่อรอรถมาเก็บไปกำจัด



ขยะรีไซเคิล

เช่น กระจ้ออลูมิเนียม ขวดแก้ว
ขวดพลาสติก กระดาษที่ไม่สกปรก
ลังกระดาษ โลหะต่างๆ

วิธีการทิ้ง

ให้แยกเป็นของแต่ละประเภท
ใส่ถุง เช่น ขวดพลาสติกใสก็
ใส่แต่ขวดพลาสติกใส ใส่ถุง
เพื่อขายให้กับธนาคารขยะ
ของ อบต. หรือร้านค้าของเก่า



ขยะอินทรีย์

เช่น เศษอาหาร ก้างปลา กระดุก
เศษผักผลไม้ เศษใบไม้ เปลือกผลไม้

วิธีการทิ้ง

แยกขยะอินทรีย์ทิ้งในถังขยะ
เปียกลดโลกร้อน หรือทิ้งจุด
รวบรวมขยะเปียกที่
เทศบาล/อบต.กำหนด



ขยะอันตราย

เช่น หลอดไฟ แบตเตอรี่ ยาฆ่าแมลง
กระป๋องฉีดสเปรย์สี ถ่านไฟฉาย
อุปกรณ์อิเล็กทรอนิกส์

วิธีการทิ้ง

ใส่ถุงแยกประเภทมัดหีบพอ
ให้มีขีด เพื่อความ
ปลอดภัย นำส่ง ณ จุด
รวบรวมขยะอันตราย ที่
เทศบาลและ อบต.กำหนด

สำนักงานท้องถิ่นจังหวัดนครศรีธรรมราช